

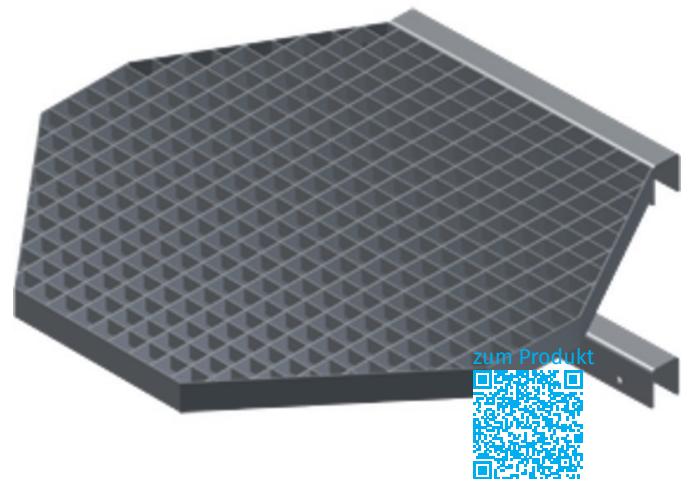
Umstiegsplattform (8-eckig) - 43266

Produktbeschreibung

- Standardmäßige Plattform für den Überstieg zwischen zwei Leiterzügen. Gitterrostbelag, 8-eckig, Abmessung L x B 700 x 700 mm.

Produkteigenschaften

Gewicht: 20 kg
Material: Stahl verzinkt



Hinweise und Besonderheiten

Für den normgerechten Umstieg zwischen zwei Leiterzügen.

Zubehör und Ersatzteile

Bild	Bestell-Nr.	Name	Typ
------	-------------	------	-----